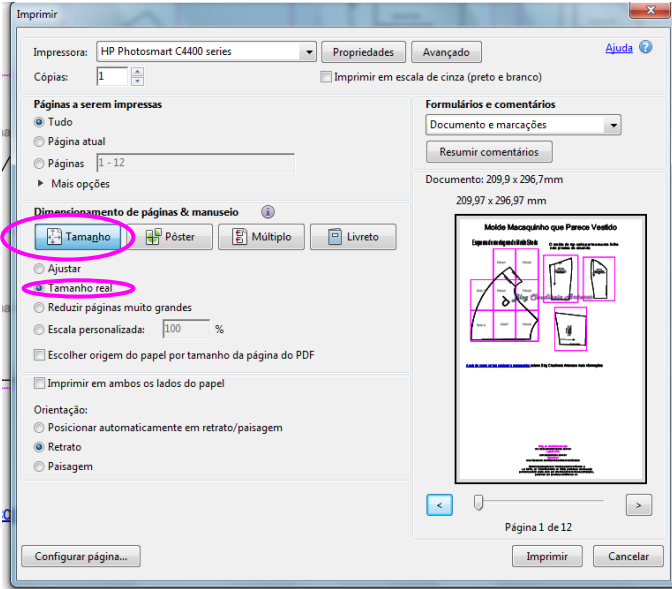


# Molde Blusa Manga Curta Tam GG

011/17

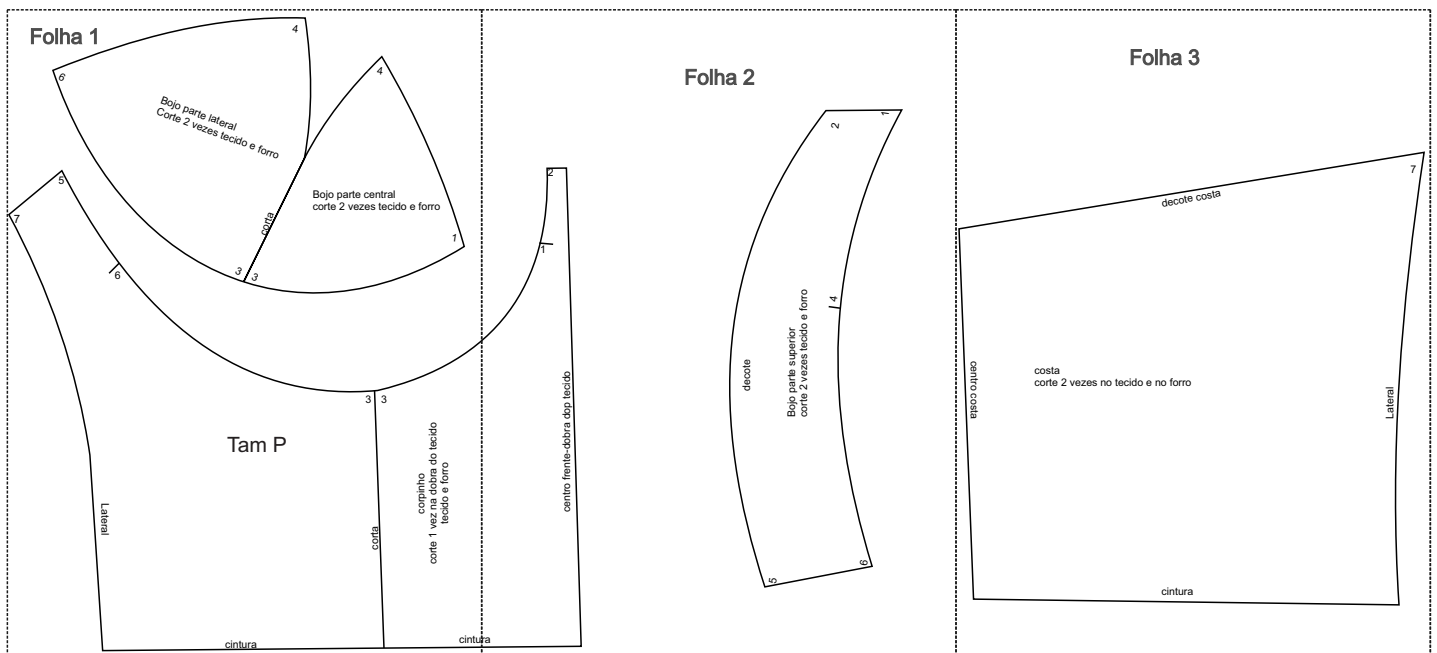
Imprima o molde configurando a impressora para imprimir em tamanho real  
O molde esta dividido em folhas, olha o esquema de montagem do molde  
Corte na linha marcada e vá sobrepondo e colando as folhas ( corte somente a que vai sobrepor sobre a folha)



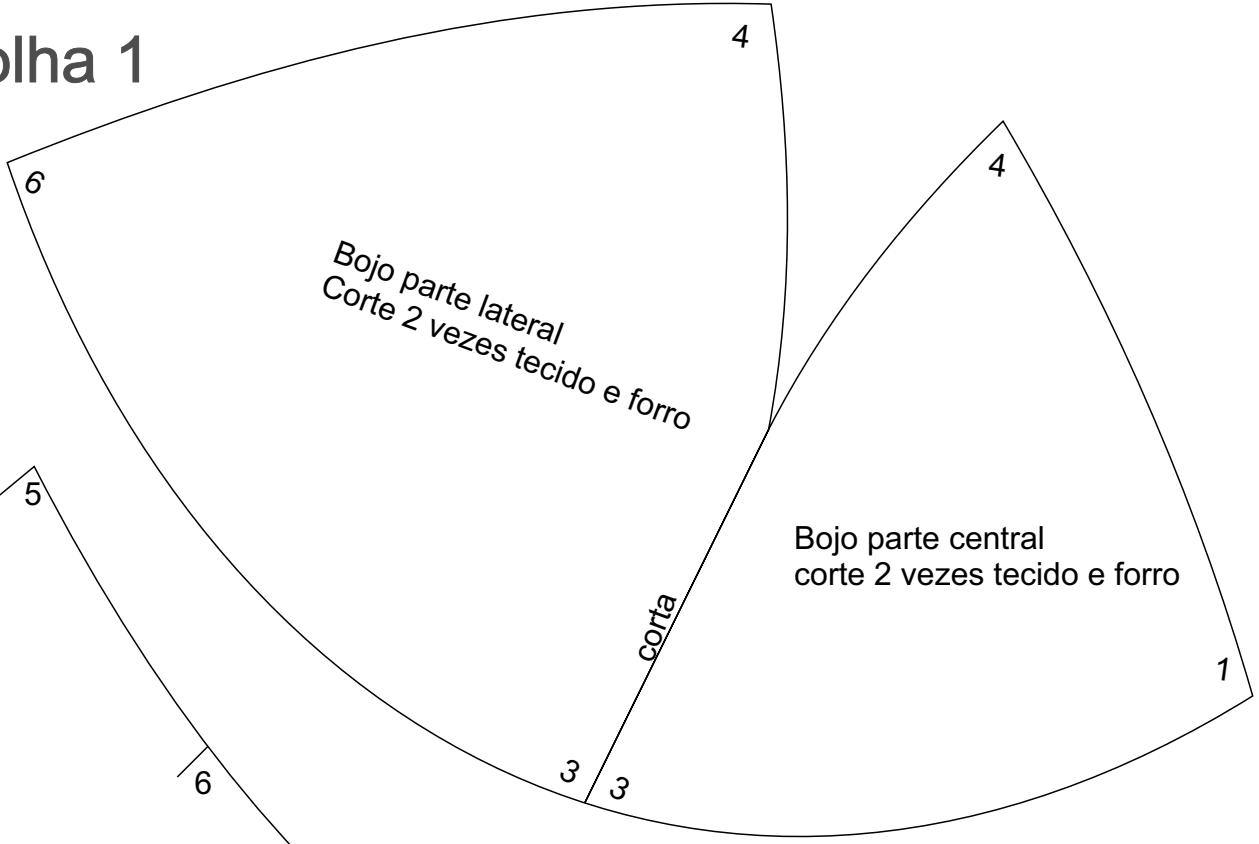
Este e molde vendido na loja [camaleoaatelier.com.br](http://camaleoaatelier.com.br)

Todos os direitos reservados a Claudineia Antunes  
Proibido a venda ou distribuição deste material por terceiros

## Esquema de montagem do molde



# Folha 1



# Tam P

Lateral

3 3

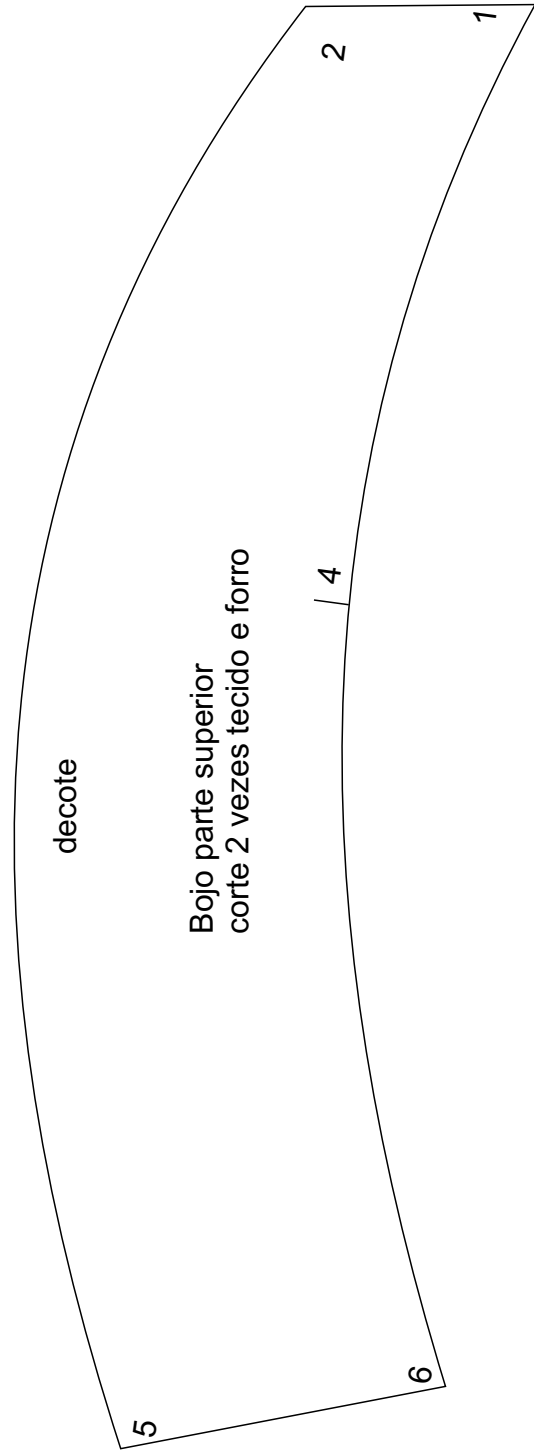
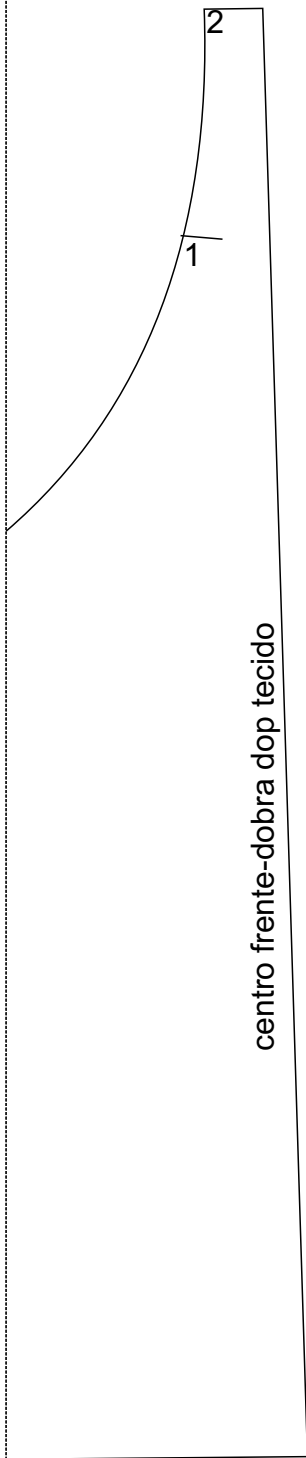
corta

corpinho  
corte 1 vez na dobra do tecido  
tecido e forro

cintura

cintura

# Folha 2



# Folha 3

